

Dossortiment



[www.rutab.se](http://www.rutab.se)  
0380 55 50 60

# Stegdosor

Våra stegdosor är ett smart dossystem där du som installatör sparar mycket tid. Smartheten ligger i dess enkla och snabba montagesätt. En dosa med ett snäppfäste som monteras snabbt och enkelt utan verktyg på en trådstege eller kabelstege. Systemet är väldigt flexibelt då det bygger på en dosa med flera olika typer av lock, även Plug and Play. Locken finns färdigkopplade för Rutab, Wago, Ensto och Wieland snabbkopplingssystem. Även data och standard Schuko uttag. Dosan har ett stort kopplingsutrymme vilket också underlättar installationen



## Kopplingsdosa Plug in-Plug out IP20

IP20 Dosa med förkopplade 3, 4 eller 5-poligt "Plug in-Plug out" med montageplatta för tråd- eller kabelstegar. Förkopplade dosor med lock i en mängd olika varianter av lösningar. Plug in-Plug out dosan kombineras med valfritt förkopplat lock. Kontakta oss för skräddarsydd lösning för just din applikation. Anpassade lock till Schuko, Wieland, Wago eller Ensto. Minsta beställningskvantitet 10 st.



## Kopplingsdosa med montageplatta för kabelstegar IP40

Kopplingsdosa utan lock med 10 ingångar, monterad på montageplatta E11 341 32. Levereras med 3st E11 341 36 för 16 mm rör eller 8-14 mm kabel samt 1 st blindpropp. Montageplattan passar på kabelstegar från WIBE, MP samt MEKA. Passande lock E11 341 39 - E11 342 38 säljes separat. Material: Polypropylen.

E-nummer	Benämning
E 11 341 33	Kopplingsdosa med montageplatta för kabelstegar IP40



## Kopplingsdosa med montageplatta för trådstegar IP40

Kopplingsdosa utan lock med 10 ingångar monterad på montageplatta E11 341 34. Levereras med 3 st E11 341 36 för 16 mm rör eller 8-14 mm kabel samt 1 st blindpropp. Montageplattan passar på trådstegar från Defem, WIBE och MP. Passande lock E11 341 39 - E11 342 38 säljes separat. Material: Polypropylen.

E-nummer	Benämning
E 11 341 35	Kopplingsdosa med montageplatta för trådstegar IP40



## Kopplingsdosor med Schuko-uttag IP54

Kopplingsdosa med ett 2-vägs jordat vägguttag som lock. Kombinationen har kapslingsklass IP54 och finns i 3 olika varianter. E14 385 79 för montage på vägg eller i tak. E11 342 10 med fäste för trådstegar passande Defem, WIBE, Van Geel och MP. E11 342 11 med fäste för kabelstegar passande WIBE, MP samt MEKA. Vägguttaget är förkopplat med EQ 2,5 mm<sup>2</sup>. Dosan har ett stort kopplingsutrymme vilket minskar behovet av extra kopplingsdosa vid överkoppling. Produkten levereras med 2 st genomföringar TKS-KLIKSEAL® E14 758 04 med integrerad dragavlastning för kabeldiameter 4-13 mm och har totalt 8 stycken kabelingångar.

E-nummer	Benämning
E 14 385 79	Kopplingsdosa med 2-vägs vägguttag IP54 för montage på vägg eller i tak
E 11 342 10	Kopplingsdosa med 2-vägs förkopplat vägguttag IP54 och montageplatta för trådstege
E 11 342 11	Kopplingsdosa med 2-vägs förkopplat vägguttag IP54 och montageplatta för kabelstege

## Tillbehör till stegdosor



### Kopplingsdosa för kabel- och trådsteigar IP40

Dosa utan lock med 10 ingångar för montage på vägg eller i tak. Levereras med 3 st E11 341 36 för 16 mm rör eller 8-14 mm kabel samt 1 st blindpropp. Kan kompletteras med montageplatta för tråd (E11 341 34) / kabel (E11 341 32) -stege. Passande lock E11 341 39 - E11 342 38 säljs separat. Material: Polypropylen.

E-nummer	Benämning
E 14 378 00	Kopplingsdosa för kabel- och trådsteigar IP40



### Slätt lock IP40

Täcklock till kopplingsdosorna. Material: Polypropylen.

E-nummer	Benämning
E 11 341 39	Täcklock
E11 342 26	Slätt förhöjt lock för kopplingsdosor



### Lock med Schuko-uttag IP20

Lock med integrerade vägguttag 2-vägs och 4-vägs. Petskyddade och förkopplade med EQ 2,5 mm<sup>2</sup>. Material: Polykarbonat

E-nummer	Benämning
E 11 341 40	Lock med 2-vägs förkopplat vägguttag
E 11 341 41	Lock med 4-vägs förkopplat vägguttag. Kopplat med 2 fasledare för möjlighet till separat tändning av 2 uttag



### Lock för kraft Wieland/Ensto/Wago IP20

Extra högt lock med knock-outs för Wieland/Ensto/Wago snap-in uttag. Flertalet är förkopplade (svarta kontakter), se tabell nedan. Alla lock går att få röda eller gröna för att kunna identifiera olika grupper. Material: Polypropylen.

E-nummer	Benämning
E 11 341 42	Lock med 2 x Wieland GST 18/3 förkopplat
E 11 341 43	Lock med 4 x Wieland GST 18/3 förkopplat
E 11 341 44	Lock med 6 x Wieland GST 18/3 förkopplat
E 11 341 65	Lock med 6 x Wieland GST 18/3 (2+2+2) förkopplat
E 11 341 66	Lock med 2 x Wieland GST 18/5 förkopplat
E 11 341 67	Lock med 3 x Wieland GST 18/5 förkopplat
E 11 341 68	Lock med 4 x Wieland GST 18/5 förkopplat
E 11 341 69	Lock med 5 x Wieland GST 18/5 förkopplat
E 11 341 60	Lock med 5 utstansade uttag för 3-4-eller 5-pol. Snap-in
E 11 341 61	Lock med 8 utstansade uttag för 3-pol. Snap-in
E11 342 27	Lock med 2 x Wago (3-pol) förkopplat
E11 342 33	Lock med 3 x Wago (3-pol) förkopplat
E11 342 28	Lock med 4 x Wago (3-pol) förkopplat
E11 342 29	Lock med 6 x Wago (3-pol) förkopplat
E11 342 30	Lock med 6 x Wago (3-pol, 4 svarta, 2 vita) förkopplat
E11 342 31	Lock med 2 x Wago (5-pol) förkopplat
E11 342 32	Lock med 4 x Wago (5-pol) förkopplat

## Tillbehör till stegdosor



### Lock för DALI och kraft IP20

Extra högt lock med blå Rutab 5-pol hona. Förkopplade kontakter för belysningsstyrning. Passar Rutab´s snabbkopplingssystem. För mer information - [www.rutab.se](http://www.rutab.se)  
Material: Polypropylen

E-nummer	Benämning
E 11 342 34	Rutab lock med 1 x blå kontakt, ej förkopplat
E 11 342 35	Rutab lock med 2 x blå kontakter, förkopplat
E 11 342 36	Rutab lock med 3 x blå kontakter, förkopplat
E 11 342 37	Rutab lock med 4 x blå kontakter, förkopplat
E 11 342 38	Rutab lock med 5 x blå kontakter, förkopplat

### Lock för DALI och kraft IP20

Extra högt lock med blå Wago 5-pol hona, blå Wieland GST 18/5 kontakter eller grå Ensto 5-pol hona. Förkopplade kontakter för belysningsstyrning. Material: Polypropylen

E-nummer	Benämning
E 11 342 00	Wago lock med 1 x blå kontakt, ej förkopplat
E 11 342 12	Wago lock med 2 x blå kontakter, förkopplat
E 11 342 13	Wago lock med 3 x blå kontakter, förkopplat
E 11 342 14	Wago lock med 4 x blå kontakter, förkopplat
E 11 342 15	Wago lock med 5 x blå kontakter, förkopplat
E 11 341 95	Wieland GST 18/5 lock med 1 x blå kontakt, ej förkopplat
E 11 342 16	Wieland GST 18/5 lock med 2 x blå kontakter, förkopplat
E 11 342 17	Wieland GST 18/5 lock med 3 x blå kontakter, förkopplat
E 11 342 18	Wieland GST 18/5 lock med 4 x blå kontakter, förkopplat
E 11 342 19	Wieland GST 18/5 lock med 5 x blå kontakter, förkopplat
E 11 342 21	Ensto lock med 1 x grå kontakt, ej förkopplat
E 11 342 22	Ensto lock med 2 x grå kontakter, förkopplat
E 11 342 23	Ensto lock med 3 x grå kontakter, förkopplat
E 11 342 24	Ensto lock med 4 x grå kontakter, förkopplat
E 11 342 25	Ensto lock med 5 x grå kontakter, förkopplat



### KBS Dragavlastningsstuts

Unika kabel/slangförskruvningar med dragavlastning. Passar till AK dosorna, slitsmonteras. Material: Polypropylen

E-nummer	Benämning
E 11 341 36	KBS 16 Passar 16 mm slang eller 8-14 mm kabel
E 11 341 37	KBS 20 Passar 20 mm slang eller 10-14 mm kabel
E 11 341 38	KBS Blindpropp



## Stegdosor för data/tele



### Data/Tele/ML-dosa med montageplatta för kabelstegar

Dosa utan lock med 10 ingångar monterad på montageplatta E11 341 32. Levereras med 2st E11 341 47 samt 1 st blindpropp. Montageplattan passar på kabelstegar från WIBE, MP samt MEKA. Passande lock E 11 341 46 och E 11 342 20 säljes separat. Material: Polypropylen

E-nummer	Benämning
E 11 341 63	Data/Tele/ML Dosa m montageplatta för kabelstegar



### Data/Tele/MD-dosa med montageplatta för trådstegar

Dosa utan lock med 10 ingångar monterad på montageplatta E11 341 34. Levereras med 2st E11 341 47 samt 1 st blindpropp. Montageplattan passar på trådstegar Defem, WIBE och MP. Passande lock E 11 341 46 och E 11 342 20 säljes separat. Material: Polypropylen

E-nummer	Benämning
E 11 341 64	Data/Tele/MD Dosa m montageplatta för trådstegar

## Tillbehör till stegdosor data/tele



### Data lock

Locket har 6/4 knock-outs för RJ45 adapters. Material: Polypropylen.

E-nummer	Benämning
E 11 341 46	Data/Tele lock med 6 knock-outs
E 11342 20	Data/Tele lock med 4 knock-outs, extra utrymme för datakablar med högre böjradie



### RJ45 Adapters

Adapter för montering av RJ45-uttag passar i lock E 11 341 46 och E 11 342 20. Finns både med och utan fönster. Material: Polykarbonat.

E-nummer	Med fönster	Typ
E 11 341 48		Adapter blind, typ x
E 11 341 49	E 11 341 50	Adapter A, typ Avaya (Systemax)
E 11 341 51	E 11 341 52	Adapter B, typ 20,4 mm (Amp, Brand-rex, Nexans, etc.)
E 11 341 53	E 11 341 54	Adapter C, typ 19,4 mm (3M, Corning, Krone, Siemon, Keystone etc.)
E 11 341 55		Adapter I+, typ Infraplus (Elko, Telesafe, Niko & Infraplus)
E 11 341 62		Adapter RM, typ R&M (Reichle&Demassari)
E 11 341 56	E 11 341 57	Adapter L, typ Actassi (Lexcom)
E 11 341 58	E 11 341 59	Adapter P, typ Panduit (Panduit)

## Tillbehör till stegdosor data/tele



### Data/Teledosa för kabel- och trådsteigar IP40

Dosan har 10 ingångar. Levereras med 2 st datakabelsgenomföringar (E11 341 47) samt 1 st blindpropp. Kan användas på montageplattor E11 341 32 och E11 341 34. Passande lock E 11 341 46 och E 11 342 20 säljs separat. Material: Polypropylen.

E-nummer	Benämning
E 11 341 45	Data/Teledosa för kabel- och trådsteigar



### Datakabelgenomföring

Mjuk slits-stuts för datakabelgenomföring. Material: TPE.

E-nummer	Benämning
E 11 341 47	Genomföring för max 3 st datakablar

## Kopplingsdosor

Vi har ett brett sortiment inom kopplingsdosor, med hög kvalitet och innovativa lösningar. Tack vare ett tätslutande membran uppnår dosan IP66-67. Dosorna är även förberedda med förgångade hål, men finns också modeller med nock-outs. När du väljer att använda en förskruvning får du även en godkänd dragavlastning, något som sparar plats då dragavlastningen är på utsidan och inte i dosan. Dosorna finns i flera storlekar och färger som Vit, Grå och Svart, för att underlätta en snygg installation.



### Kopplingsdosor Combi 108 IP66

12 st självtätande elastiska membran varav 2 st i botten. Snäpplock. UV-resistent. Slagtålig. Material dosa: Polypropylen PP Glasfiberförstärkt. Material membran: TPE.

E-nummer	Färg	LxBxH mm	Skruvplint
E 14 385 50	Vit	76x76x51	
E 14 385 52	Ljusgrå	76x76x51	
E 14 385 51	Svart	76x76x51	
E 14 385 55	Vit	76x76x51	5x2,5 mm <sup>2</sup>
E 14 385 57	Ljusgrå	76x76x51	5x2,5 mm <sup>2</sup>
E 14 385 56	Svart	76x76x51	5x2,5 mm <sup>2</sup>



# Kopplingsdosor



## Kopplingsdosor Combi 308 IP66

8 st integrerade M20x1,5 gängor för kabelförskruvningar. Kontramuttrar behövs ej. 8st självtätande elastiska membran. Slagtålig. UV-resistent. Vägghäste E14 385 59 medföljer för snabbt montage, speciellt på ojämna underlag. Material dosa: Polypropylen PP Glasfiberförstärkt. Material membran: TPE.

E-nummer	Färg	LxBxH mm	Skruvplint
E 14 385 60	Vit	85x85x51	
E 14 385 62	Ljusgrå	85x85x51	
E 14 385 61	Svart	85x85x51	
E 14 385 65	Vit	85x85x51	5x2,5 mm <sup>2</sup>
E 14 385 67	Ljusgrå	85x85x51	5x2,5 mm <sup>2</sup>
E 14 385 66	Svart	85x85x51	5x2,5 mm <sup>2</sup>



## Kopplingsdosor Combi 607 IP66

7 st integrerade M25x1,5 gängor för kabelförskruvningar. 4st snabbskruvar. 10st självtätande membran (7st på sidorna, 3st i botten). Plomberbart lock. Slagtålig. UV-resistent. Kontramutter behövs ej. Material dosa: Polypropylen PP Glasfiberförstärkt. Material membran: TPE.

E-nummer	Färg	LxBxH mm	Skruvplint
E 14 385 70	Vit	110x110x66	
E 14 385 72	Ljusgrå	110x110x66	
E 14 385 71	Svart	110x110x66	
E 14 385 75	Vit	110x110x66	5x6 mm <sup>2</sup>
E 14 385 77	Ljusgrå	110x110x66	5x6 mm <sup>2</sup>
E 14 385 76	Svart	110x110x66	5x6 mm <sup>2</sup>



## Kopplingsdosor Combi 1010 IP66

14 st knocksouts för kabelförskruvning M20 upp till M32. Plomberbart lock. 4 st snabb skruvar för fastsättning av dosans lock. Slagtålig. UV-resistent. 2xM25 samt 1xM32 kabelgenomföringar med kontramutter medföljer. Material: Polypropylen PP Glasfiberförstärkt.

E-nummer	Färg	LxBxH mm	Skruvplint
E 14 385 85	Vit	140x140x82	
E 14 385 86	Ljusgrå	140x140x82	
E 14 385 83	Svart	140x140x82	
E 14 385 81	Vit	140x140x82	5x10 mm <sup>2</sup>
E 14 385 88	Ljusgrå	140x140x82	5x10 mm <sup>2</sup>
E 14 385 87	Svart	140x140x82	5x10 mm <sup>2</sup>

## Kopplingsdosor



### Kopplingsdosor Combi 1210 IP67

10 st integrerade M20x1,5 gängor med självtätande elastiska membran samt M25 Knockout. 4 st snabbskruvar för snabb fastsättning av dosans lock. UV-resistent, slagtålig. Material: Polypropylen PP Glasfiberförstärkt.

E-nummer	Färg	LxBxH mm
E 14 385 92	Vit	160x140x81
E 14 385 94	Ljusgrå	160x140x81
E 14 385 93	Svart	160x140x81



### Kopplingsdosor Combi 1610 IP67

14 st knockouts för kabelförskruvning M20 upp till M32. Plomberbart lock. 4 st snabbskruvar för fastsättning av dosans lock. Slagtålig. UV-resistent. Material: Polypropylen PP Glasfiberförstärkt.

E-nummer	Färg	LxBxH mm
E 14 385 95	Vit	200x160x94
E 14 385 96	Ljusgrå	200x160x94
E 14 385 97	Svart	200x160x94



### Combi IP68 Gel

Kopplingsdosor inkl. gelé för absolut täthet i fuktiga utrymmen, ner till ett vattendjup av 15 m i 170 tim, enligt DIN EN 60529. Idealisk för områden där hög luftfuktighet finns eller där översvämning kan ske. Material dosorna: Polypropylen. Material gele: Polyorganosiloxan.

E-nummer	Benämning	Mått
E 14 385 68	IP68 set 308	85x85x85
E 14 385 78	IP68 set 607	110x110x66
E 14 385 89	IP68 set 1010	140x140x82

### Kopplingsdosa med gjutharts-kit för nedgrävning



Kopplingsdosa för gjutharts-kitet garanterar en livslång vattentät anslutning för kablar från 11 mm till 17 mm diameter. Den kompletta satsen innehåller: Kopplingsdosa M20-M25, lock med hål samt låshatt, 3st M25 Polyamidförskruvningar E14 378 36, kopplingsklämma, gjutharts 400 ml samt handskar. Material: Polypropylen.

E-nummer	Benämning
E 14 385 49	Kopplingsdosa med gjutharts

## Skarvdosa



### Förskruvnings skarvdosa IP68

Godkänd för fast kabelförläggning i t.ex. kabelkanaler, undertak eller kabelstegar. Snabb och enkel installation. Passar utmärkt vid trånga utrymmen. Material kapsling: Polystyren (flamskyddad). Material plint: Polyamid 6 glasfiberförstärkt (PA6) Material packning: Neopren CR. Material O-ring: EPDM.

E-nummer	För kabel (mm) ø	Plint
E 14 599 04	9-17	5x(1,5-2,5 mm <sup>2</sup> ) skruvplint
E 14 599 03	10-18	5x(1,5-6 mm <sup>2</sup> ) skruvplint
E 14 599 05	7-17	3x(1,5-4 mm <sup>2</sup> ) snabbanslutning



## Infällda dosor

Söker du en enkel dosa för infälld installation så är detta ett bra alternativ. Kopplings och apparatdosa finns för 13mm och 26mm tjocka väggar. Roterande ring, stor lim yta, och apparatdosan är även sammanbyggbar. Stutsarna har en integrerad låsfjäder i plast för att hålla installationsslangen på plats.



Dosorna har breda limytor, roterbar monteringsring samt integrerad låsfjäder i stutsarna.

### Apparat- och kopplingsdosor

Apparat- och kopplingsdosor med integrerad låsfjäder för enkel- och dubbelgips. Material: Polypropylen.

E-nummer	Benämning
E 14 261 01	Apparatdosa blå, 13 mm (enkelgips).
E 14 261 02	Apparatdosa gul, 26 mm (dubbelgips).
E 14 261 03	Kopplingsdosa blå, 13 mm (enkelgips).
E 14 261 04	Kopplingsdosa gul, 26 mm (dubbelgips).
E 14 261 08	Väggfäste. Skruvas eller limmas fast i bakvägg.
E 14 261 09	Monteringsskruv, lång (40 mm), grovgängad.
E 14 260 38	Täcklock kopplingsdosa med snäppfäste.

## Spårdosa

Vår populära spårdosa för betong finns i två olika djup 40mm och 50mm. Fördelen med vår dosa är att den är självfixerande och att du inte behöver spåra så djupt i betongen då du kan justera stutsens djup utefter behov. Dosan är sammanbyggbar och levereras med en 360 graders vridbar ring så att du enkelt kan utföra din installation. Det finns också tillbehör för att underlätta en bra installation med flera alternativa stutsar och förhöjningsringar.



### Spårdosa

För montering i betong och tegel. Med putslock. 360 graders vridbar ring. Sammanbyggbar. Levereras med 1 st 16/20 mm stuts, kan kompletteras med tillbehören enkelstuts 16/20mm & dubbelstuts 16/20mm.

E-nummer	Benämning
E 14 265 20	Dosa med 40 mm djup. Hålmått 82-85 mm
E 14 265 21	Dosa med 50 mm djup. Hålmått 82-85 mm
E 14 265 23	Enkelstuts 16/20mm
E 14 265 24	Dubbelstuts 16/20mm
E 14 261 28	Monteringsskruv, lång (30 mm), fingängad.
E 14 261 38	Förhöjningsring spårdosa 4 mm
E 14 261 39	Förhöjningsring spårdosa 6 mm

# Multidosa

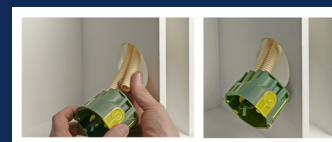
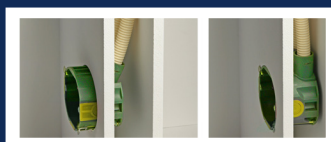
En smart och genomtänkt dosa för dig som renoverar eller utför ett ROT-jobb. Se nedan bilder som visar det smarta och enkla montagesättet. Dosan har stutsar som passar både 16mm och 20mm slang. Den röda dosan är brandklassad och klarar också 26mm väggbeklädnad.



## Multidosa / Branddosa

Renoveringsdosa. Finns även som röd branddosa, godkänd (EI90) enligt EN 13501-2:2007+A1:2009 samt i enlighet med EN 1363-1:2012. Även för 45mm regel. Snabbmonterad. Sammanbyggbar. Hålmått 76 mm. Koniska stutsar för anslutning av både 16 och 20 mm slang/rör. Ledande stutsar vid användning i trånga utrymmen, ex vid 45 mm regel. Ingen utstickande fläns. Centrerad markeringspigg på baksidan för snabb och exakt håltagning. Material: Polyetylen PE-HD.

E-nummer	Benämning
E 14 261 27	Multidosa med utfällbar dubbelstuts.
E 14 261 29	Multi branddosa "röd".
E 14 261 28	Monteringssskruv, lång (30 mm), fingängad.



# Ljudisolerade dosor

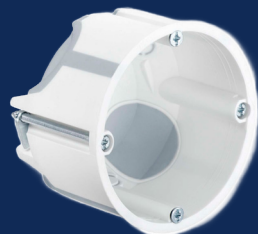
Bra ljudisolering är en viktig egenskap för kvaliteten hemma och på arbetet, vilket också gör det till ett viktigt kriterium i byggnader. Enligt en aktuell undersökning är bra ljudisolering en av de viktigaste kvalitetsegenskaperna i ett hus. 82 % av de tillfrågade är inte beredda att spara på ljudisolering. 94 % säger att bra ljud- och ljudisolering är "viktigt" och för 57 % är det "extremt viktigt". Fastighetsägare och planerare efterlyser funktionella lösningar som hjälper till med att säkra en god arbets- och hemmiljö.



## Ljudisolerad Multidosa Tunnel

Flexibel tunnel för elektronik. Bibehåller ljudisolation upp till 69dB. Sammanbyggbar med mellanstycke. Två ingångar för slang upp till 25mm. Fyra ingångar för kabel upp till 11,5mm. Håltagning 68mm. Skivtjocklek 7-30mm. Halogenfri.

E-nummer	Färg	LxBxD mm	Benämning
E 14 206 97	Vit/Blå	122x71x75	Ljudisolerad Multidosa Tunnel



## Ljudisolerad Multidosa

Bibehåller ljudisolation upp till 69dB. Sammanbyggbar med mellanstycke. Två ingångar för slang upp till 25mm. Fyra ingångar för kabel upp till 11,5mm. Håltagning 68mm. Skivtjocklek upp till 40mm. Halogenfri.

E-nummer	Färg	LxBxD mm	Benämning
E 14 206 95	Vit/Grå	61x68x49	Ljudisolerad multidosa 49mm
E 14 206 96	Vit/Grå	61x68x61	Ljudisolerad multidosa 61mm

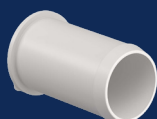


## Ljudisolerad dubbeldosa

Ljudisolerad multidosor. Bibehåller ljudisolation upp till 78dB Skiljevägg för elektronik. Fyra ingångar för slang upp till 25mm Fyra ingångar för kabel upp till 11,5mm. Håltagning 2x74mm Skivtjocklek 7-40mm. Halogenfri.

E-nummer	Färg	LxBxD mm	Benämning
E 14 206 99	Vit	148x74x70	Ljudisolerad dubbeldosa

## Tillbehör



## Mellanstycke Multidosor

Mellanstycke för ljudisolerade och lufttäta multidosor. Det halogenfria mellanstycket används till trådning mellan dosor för att bibehålla ljudisolering och lufttätethet.

E-nummer	Benämning
E 14 206 98	Mellanstycke multidosor



## Ljudisolerad Multidosor

Halogenfritt doslock diameter 92 mm för ljudisolerad multidosor.

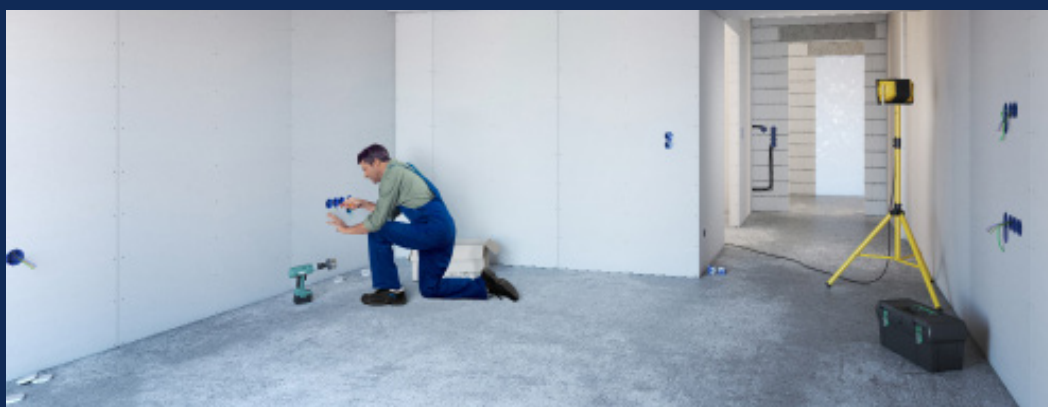
E-nummer	Färg	Ø mm	Benämning
E 14 207 01	Vit	92mm	Ljudisolerat doslock multidosor



## Håltagningsverktyg Dosor

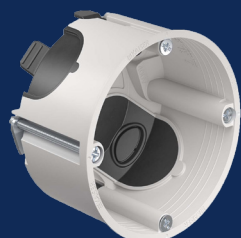
Håltagningsverktyg för exakt håltagning av genomföring av slang och kabel i dosor av plast, samt brandsäker box Ø ..22,5mm

E-nummer	Färg	LxBxD mm	Benämning
E 16 651 28	Vit/Svart	146x36x36	Håltagningsverktyg dosor



# Lufttäta dosor

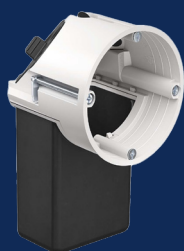
I dag så är det stort fokus på energibesparing. Med den nya kopplingsdosan för KL-Trähus går installationen betydligt snabbare och enklare tack vare de flexibla ribborna för infästning i olika väggmaterialkombinationer, såsom OSB-skivor, skivplywood eller massivt trä, gipsfiberskivor eller till och med i exponerat murverk. De två tätningarna garanterar att den lufttäta nivån bibehålls.



## Lufttät multidosa

Tätmembran för garanterad lufttätethet. Sammanbyggningsbar med mellanstycke. Två ingångar för slang upp till 25mm. Fyra ingångar för kabel upp till 11,5mm. Håltagning 68mm. Skivtjocklek 7-40mm. Halogenfri.

E-nummer	Benämning
E 14 207 21	Lufttät multidosa 48mm
E 14 261 29	Lufttät multidosa 62mm



## Lufttät multidosa tunnel

Flexibel tunnel för elektronik. Tätmembran för garanterad lufttätethet. Sammanbyggningsbar med mellanstycke. Två ingångar för slang upp till 25mm. Fyra ingångar för kabel upp till 11,5mm. Håltagning 68mm. Skivtjocklek 7-30mm. Halogenfri.

E-nummer	Benämning
E 14 207 28	Lufttät multidosa tunnel 75mm



## Lufttät flerfacksdosor

Tätmembran för garanterad lufttätethet. Sammanbyggningsbar med mellanstycke. Två ingångar för slang upp till 25mm. Fyra ingångar för kabel upp till 11,5mm. Håltagning 68mm. Skivtjocklek 7-40mm. Halogenfri.

E-nummer	Benämning
E14 207 23	Lufttät dubbeldosa 48mm
E14 207 24	Lufttät trefacksdosa 48mm
E14 207 25	Lufttät fyrfacksdosa 48mm

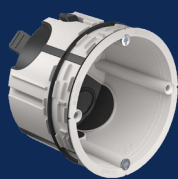


## Lufttät multidosa nätverk

Lufttät multidosa extra djup. Anpassad för nätverkskabel, koaxialkabel. Tätmembran för garanterad lufttätethet. Sammanbyggningsbar med mellanstycke. Två ingångar för slang upp till 25mm. Sex ingångar för kommunikationskabel. Håltagning 68mm. Skivtjocklek 7-40mm. Halogenfri.

E-nummer	Benämning
E 14 207 27	Lufttät multidosa 74mm





### Lufttät Multidosa KL-trä

Lufttät multidosa för massiva material med minst 10mm skivtjocklek  
Montering med flexibla ribbor. Tätmembran för garanterad lufttätethet  
Sammanbyggingsbar med mellanstycke. Två ingångar för slang upp till 25mm. Sex ingångar för kabel upp till 11,5mm. Håltagning 68mm  
Halogenfri.

E-nummer	Benämning
E 14 207 31	Lufttät multidosa inspår 62mm

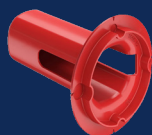


### Lufttät Multikopplingsdosa XL

Lufttät multikopplingsdosa. Levereras med täcklock. Plats för montering av DIN-skena. Mellanvägg för två olika kretsar som tillbehör.  
Tätmembran för garanterad lufttätethet. Sex ingångar för slang upp till 25mm. Sexton ingångar för kabel upp till 11,5mm  
Håltagning 120mm  
Skivtjocklek 7-40mm. Halogenfri.

E-nummer	Benämning
E 14 207 29	Lufttät multikopplingsdosa 65mm

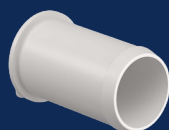
## Tillbehör



### Monteringsverktyg Inspår-multi

Verktyg för montering av inspår-multidosa. Dosan pressas in i hålet med verktyget som handtag..

E-nummer	Benämning
E 16 651 86	Monteringsverktyg inspår-multi



### Mellanstycke Multidosa

Mellanstycke för ljudisolerade och lufttäta multidosor.  
Det halogenfria mellanstycket används till trådning mellan dosor för att bibehålla ljudisolering och lufttätethet.

E-nummer	Benämning
E 14 206 98	Mellanstycke multidosa

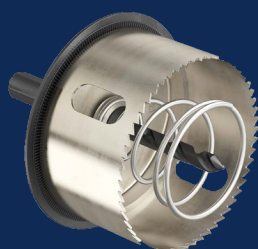


### Mellanvägg för Lufttät multidosa

Mellanstycke för ljudisolerade och lufttäta multidosor. Det halogenfria mellanstycket används till trådning mellan dosor för att bibehålla ljudisolering och lufttätethet. Mellanvägg för flerfacksdosor. Används som stöd för apparater och för att skilja två olika elektriska kretsar. Mellanvägg för multikopplingsdosa XL. Används för att skilja två olika elektriska kretsar..

E-nummer	Benämning
E 14 207 26	Mellanvägg för lufttät multidosa
E 14 207 30	Mellanvägg för lufttät multikopplingsdosa XL

## Tillbehör



### Hålsåg

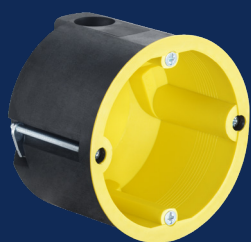
För håltagning 68mm för lufttäta multidosor med flera.  
36mm skärdjup.

E-nummer	Benämning
E 16 267 77	Hålsåg gips/trä multidosa 68mm
E 16 267 78	Hålsåg med hårdmetall skär multidosa 68mm

## Röntgendosor

Strålskydd i samband med elinstallation i strålskyddsväggar är en rejäl utmaning. Ett säkert strålskydd ska säkerställas genom särskilda byggnadskonstruktionsåtgärder. Detta påverkar särskilt sjukhus, läkarmottagningar och alla medicinska anläggningar där röntgen- och gammastrålningsutrustning används. Den joniserande strålningen som sänds ut av röntgenapparaterna och är extremt farlig för människor i närheten. Det innebär att intilliggande rum måste avskärmas.

Varje installationsöppning i strålskyddsväggar avbryter väggens strålskyddsfunktion. Utarbetade screeningmetoder behövs för att återställa denna funktion. I många fall monteras avskärmning i form av blykapsling runt traditionella elinstallationsdosor. Planeringen av den nödvändiga elinstallationen i dessa väggar är ett stort problem. Det är oerhört viktigt att detta görs i förväg, eftersom det inte är möjligt att eftermontera avskärmning på installationsdosor med denna traditionella metod. Den här dosan gör installationen enklare då den redan avskärmas i sig själv



### Multidosa / Branddosa

Multidosa för röntgenvägg. Skyddar mot röntgenstrålning. Lämplig för blyfria skyddsväggar. Sammanbyggningsbar med mellanstycke. Två ingångar för kabel upp till 11,5mm Håltagning 74mm. Skivtjocklek 7-40mm. Blyfri. Halogenfri.

E-nummer	Benämning
E 14 207 32	Multidosa för röntgenvägg



### Mellanstycke Röntgendosa

Mellanstycke för röntgendosa. Det halogenfria mellanstycket används till trådning mellan dosor och för att bibehålla tätheten mot strålning.

E-nummer	Benämning
E 14 207 33	Mellanstycke röntgendosa

## Brandsäkra boxar

FlamoX säkrar din installation av armaturer, högtalare eller andra enheter i nedhängda brandskyddstak. För denna nya generation av höljen anpassades måtten till moderna belysningssystem, så den är idealisk för universell användning. Nu är det möjligt att installera LED-armaturer, högtalare och andra enheter, inklusive alla nödvändiga driftenheter. Husen kan enkelt installeras underifrån i brandskyddstak genom installationsöppningen som är gjord för dem. Tack vare höljets låga vikt, även när armaturer eller högtalare är monterade, överskrids inte den maximalt tillåtna viktbelastningen på 5 kg/m<sup>2</sup>. Detta säkerställer att inga ytterligare upphängningsanordningar behövs. FlamoX®-hus motsvarar brandbeständighetsklass F30 (EI30) och tål brandbelastning uppifrån och underifrån. Detta innebär att elinstallationsföretag kan säkerställa ett optimalt byggnadskonstruktionsbrandskydd för brandskyddstak.



### Brandsäker box 240x190mm

Brandsäker box 240x190mm. För inbyggnad av armaturer och högtalare Brandklass EI 30. Klassad för brand ovan- och underifrån. Skivtjocklek 2x12,5mm. Certifierad ETA. Halogenfri.

E-nummer	Benämning
E 74 767 20	Brandsäker box 240x190mm



### Brandsäker box 320x270mm

Brandsäker box 320x270mm. För inbyggnad av armaturer och högtalare Brandklass EI 30. Klassad för brand ovan- och underifrån. Skivtjocklek 2x12,5mm. Certifierad ETA. Halogenfri.

E-nummer	Benämning
E 74 767 21	Brandsäker box 320x270mm

## Brandskydd vägg & tak

Tätningar i brandskyddsväggar behövs när kablar eller ledningar ska dras genom väggar som är en brandzon. För att bibehålla klassificeringen krävs en brandklassad tätning för att förhindra att brand eller rök sprids. Vår-lösning garanterar en snabb och framför allt absolut säker och tillförlitlig tätning om en brand bryter ut. Det finns inget behov alls av den tidskrävande och stökiga användningen av brandskyddsspackel, skum eller murbruk. Installationen är lika enkel som den låter.



### Brandsäkra genomföringar

För införing eller genomföring i brandklassad vägg. Går att eftermontera. Inget behov av brandskyddsskum eller spackel. Brandklass EI 90. Certifierad ETA. Halogenfri.

E-nummer	Benämning
E 14 803 51	För kabel Ø 5-15mm
E 14 803 52	För rör/slang Ø 16-25mm

## Ingjutningsdosor

### Ingjutning

För prefab och platsgjutning.

För mer information se vår hemsida [www.rutab.se](http://www.rutab.se)





# Välkommen till Rutab

Rutab är en av Nordens ledande leverantörer av elektrotekniska komponenter med ett omfattande bassortiment och spetskompetens inom specialanpassade applikationer.

Från det centralt placerade lagret i Nässjö levererar Rutab snabbt och säkert till kunder över hela Norden. Rutabs produkter används med fördel i såväl hushålls- och kontorsinstallationer, maskin- eller apparattillverkning som i tuffa industriella applikationer.

Välkommen till Rutab du också – tillsammans genomför vi det smartare!



Nässjö, (HK): Lerbacksgatan 2, 571 38 Nässjö. Växel: 0380 - 55 50 50.

Mail: [info@rutab.se](mailto:info@rutab.se)

Helsingborg - Nässjö - Stockholm

[www.rutab.se](http://www.rutab.se)