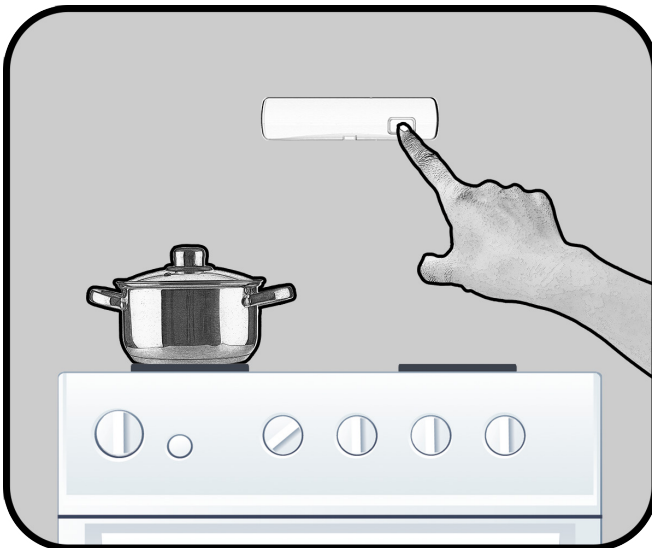
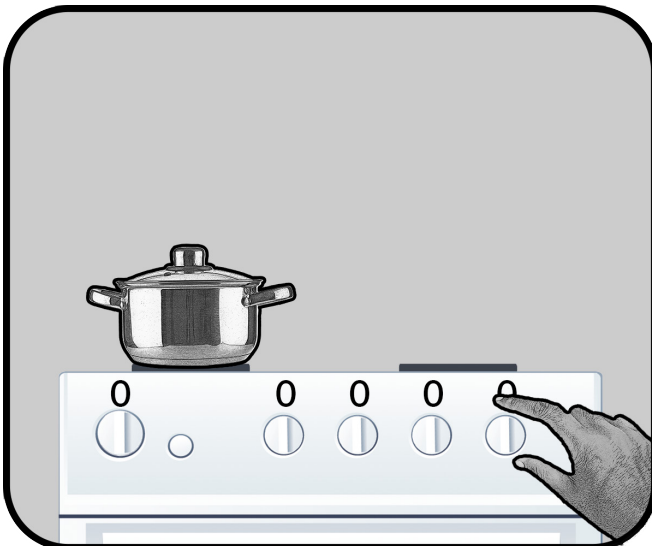


# Snabbguide till spisvakt Mkomfy 1.8



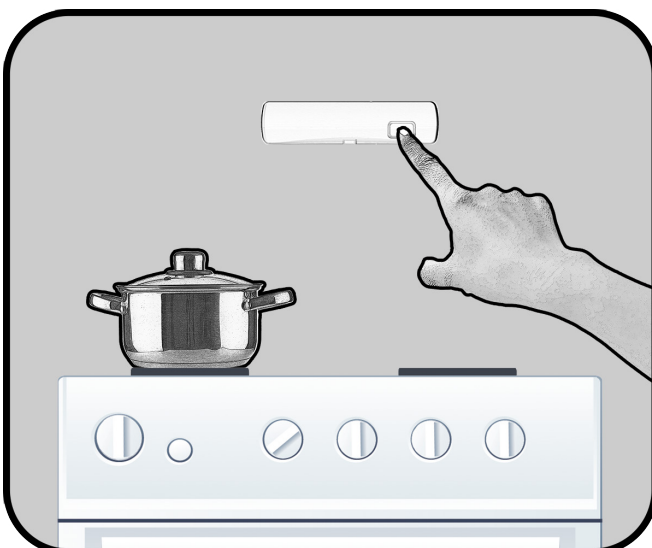
## Spisen startar inte

- Tryck på värmevaktens knapp.



## Automatisk återställning

- Ställ ALLA spisvred på 0. Spisvakten återställer sig efter en stund.



## Larmar med 1 pip var 15:e sekund

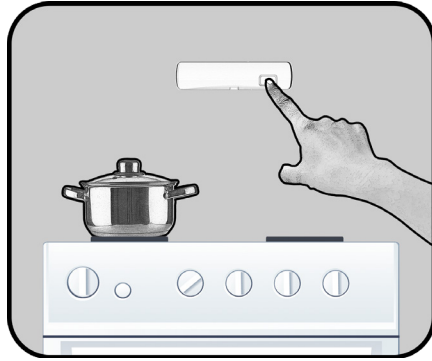
- Tryck på värmevaktens knapp. Användartiden är snart slut.

Via knapptrycket börjar användartiden att räkna ner på nytt.

# Snabbguide till spisvakt Mkomfy 1.8

## Spisen startar inte

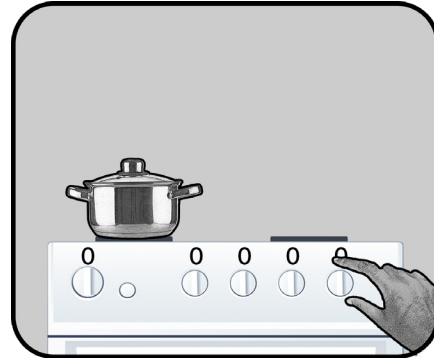
-Tryck på värmevaktens knapp.



## Automatisk återställning

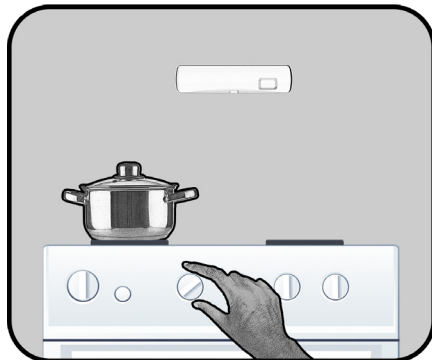
-Ställ ALLA spisvred på 0.

Spisvakten återställs efter en stund (10-15min).



## Larmar med 3 pip var 5:e sekund

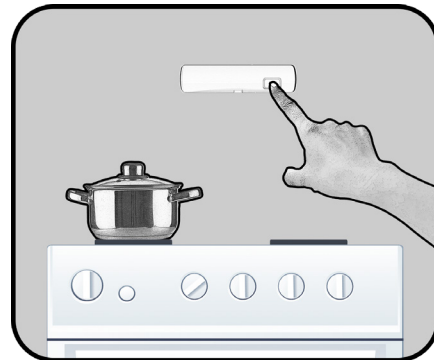
- Sänk temperaturen på spisen  
Temperaturen på spisen är för hög.



eller

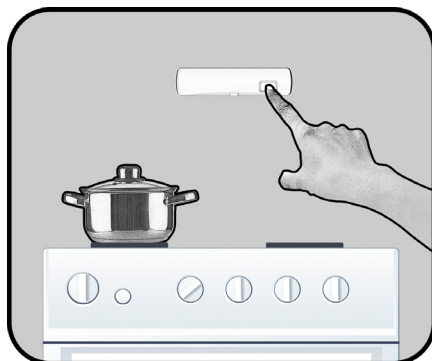
## Larmar med 3 pip var 5:e sekund

- Ett kort tryck på knappen  
Nuvarande temperatur blir godkänt under en kortare tid.



## Larmar med 1 pip var 15:e sekund

- Ett kort tryck på knappen  
Användartiden är snart slut,  
ett tryck förlänger tiden.



## Förlängd användartid

- Håll knappen intryckt under  
10 sekunder, 1 pip bekräftar.  
Tillfällig förlängning av användartiden till 2 (12) timmar.

